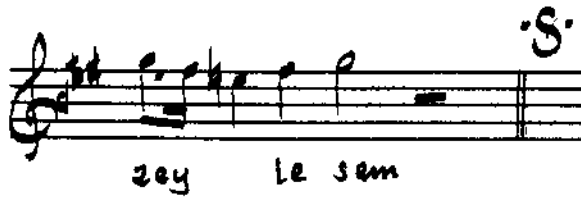
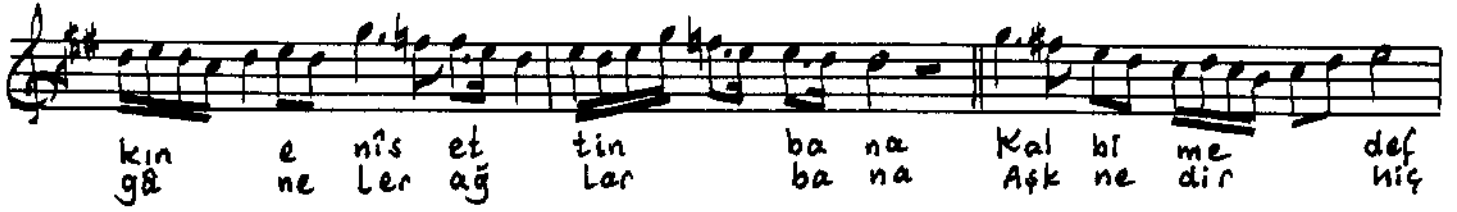


HÜZZAM ŞARKI

Devrihindi (Ağır)

Muallim İsmail Hakkı B.
Güfte: Kemâni Şeref Hanım (TAT)



Çektiğim âlâm-ı dehri gör de gel rahmet bana
Kalbime defneyledim aşkın enîs ettin bana
Mümkün olsa kalbimi teşrih edip arzylesen
Aşk nedir hiç bilmeyen bîgâneler ağlar bana

Df-192/247

Muallim İsmail Hakkı Beyin TRT. deki
kolleksiyonundan yazıldı. 